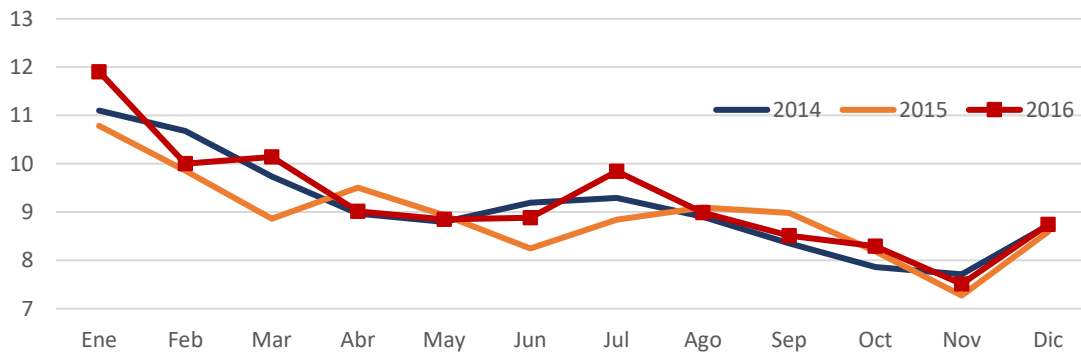


Colombia: El desempleo nacional en diciembre fue de 8,7% mientras que para las 13 ciudades y áreas metropolitanas fue de 9,8%

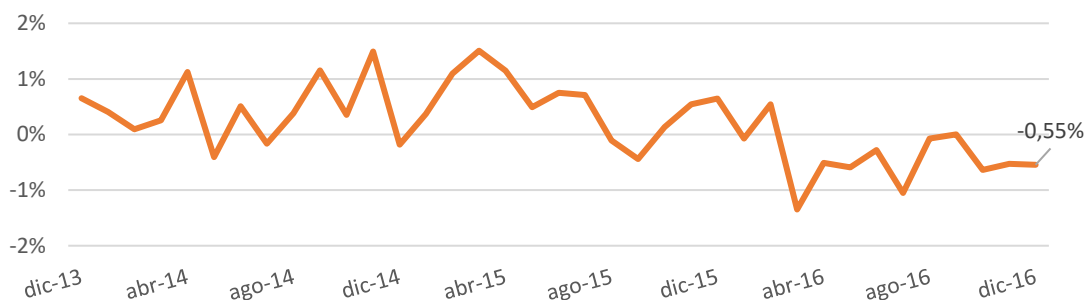
- En diciembre la tasa de desempleo (TD) nacional por noveno mes consecutivo fue de un dígito y corresponde a la cuarta menor tasa presentada en lo corrido del año ubicándose en 8,7%. Sin embargo, la cifra fue levemente superior a la presentada en diciembre de 2015 de 8,6%, principalmente ante el aumento del total de desempleados (50 mil) que alcanzó los 2,15 millones y ante un aumento de la población económicamente activa (144 mil) que llegó a los 24,61 millones de personas.

Gráfico 1. Tasa de desempleo nacional (%)



- La tasa de ocupación nacional, que mide la relación porcentual entre la población ocupada y la población en edad de trabajar fue de 58,98% y tuvo una variación negativa de 0,55pp con respecto a diciembre de 2015. El descenso en la tasa de ocupación en el mes se presentó principalmente ante un mayor aumento de las personas en edad de trabajar (506 mil) llegando a los 38,1 millones de personas frente a los empleos generados (94 mil) que alcanzaron los 22,46 millones.

Gráfico 2. Tasa de desempleo Nacional (%)

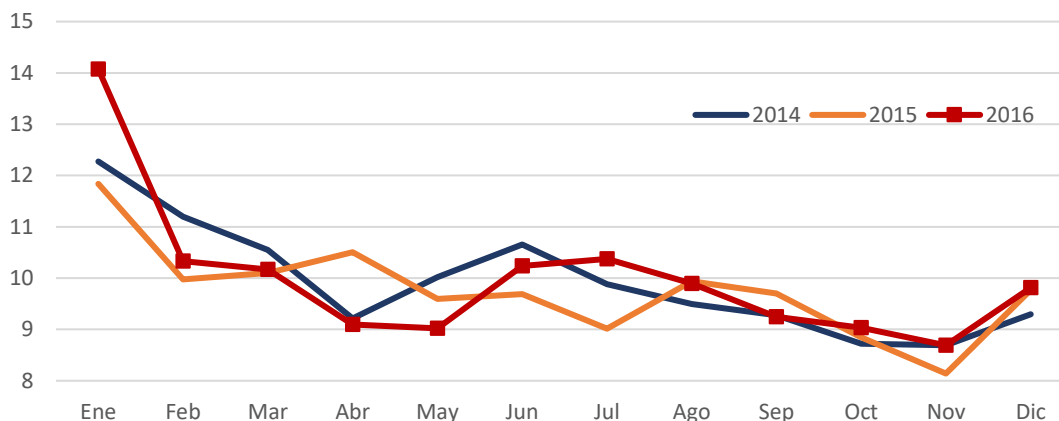


- Aunque para el año se presentó el mayor número de ocupados en 16 años (22,156 millones), el nivel de desempleo continúa siendo importante dado el continuo crecimiento de la población en edad de trabajar.
- **En efecto la tasa de desempleo nacional durante el año fue de 9,2%, esto es 0,3pp mas que la presentada durante el año 2015 y estuvo influenciada por un mayor aumento de la población económicamente activa (232 mil) frente al nivel de empleos generados (139 mil).** El año estuvo principalmente afectado por los efectos del paro camionero y la menor dinámica del sector de Industria y Construcción.
- Las ciudades con mayor desempleo durante el año fueron Quibdó (17,5%), Cúcuta (15,4%), y Armenia (14,8%), mientras que las tasas más bajas se registraron en Barranquilla, Bucaramanga y Cartagena con 8,2%, 8,6% y 8,9%, respectivamente.

Trece ciudades principales:

- **La tasa de desempleo en las 13 principales ciudades para el periodo fue de 9,8% y fue similar a la tasa registrada para el mes en el año 2015.**

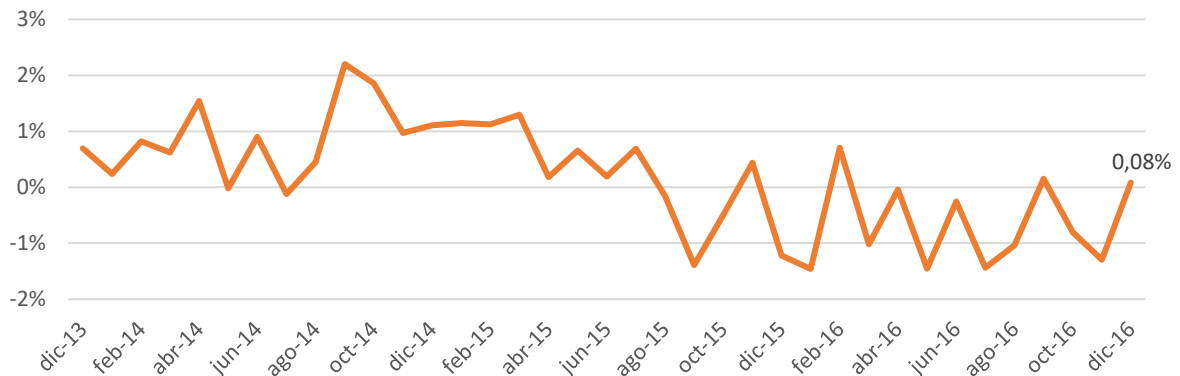
Gráfico 3. Tasa de desempleo 13 Ciudades (%)



Fuente: DANE.

- La tasa de ocupación para las 13 ciudades fue de 61,03% y tuvo una variación de 8 pb con respecto a diciembre de 2015. La mejora de la tasa de ocupación en el mes se presentó debido al aumento de los ocupados, aunque la variación fue marginal dado el aumento de las personas en edad de trabajar (254 mil) que alcanzó los 17,78 millones de personas.
- Si bien la tasa de ocupación en el último mes fue positiva durante el año fue consistentemente baja frente al 2015, durante nueve de los doce meses presentó variaciones negativas anuales.

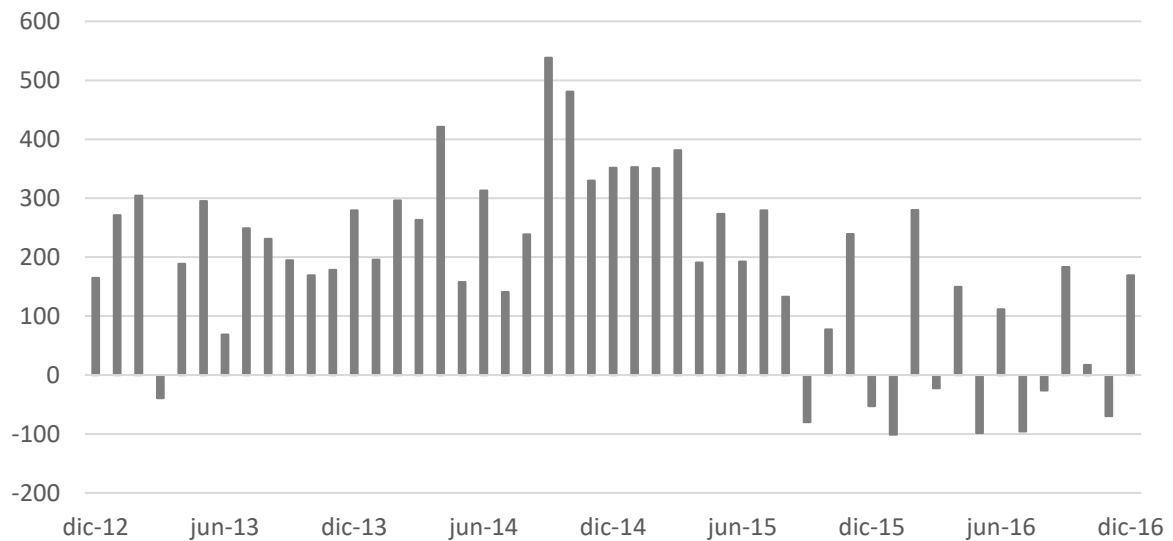
Gráfico 4. Tasa de ocupación 13 ciudades (Var. % Anual)



Fuente: DANE.

- En el mes para las 13 ciudades se generaron 169 mil empleos alcanzando un número de ocupados de 10,85 millones, mientras que para el mismo periodo del año 2015 el número de empleos decreció en 53 mil. El mes de diciembre culminó con la tercera mejor cifra del año después de la creación de empleos de septiembre (183 mil) y febrero (280 mil), aunque inferior a los máximos de años anteriores.

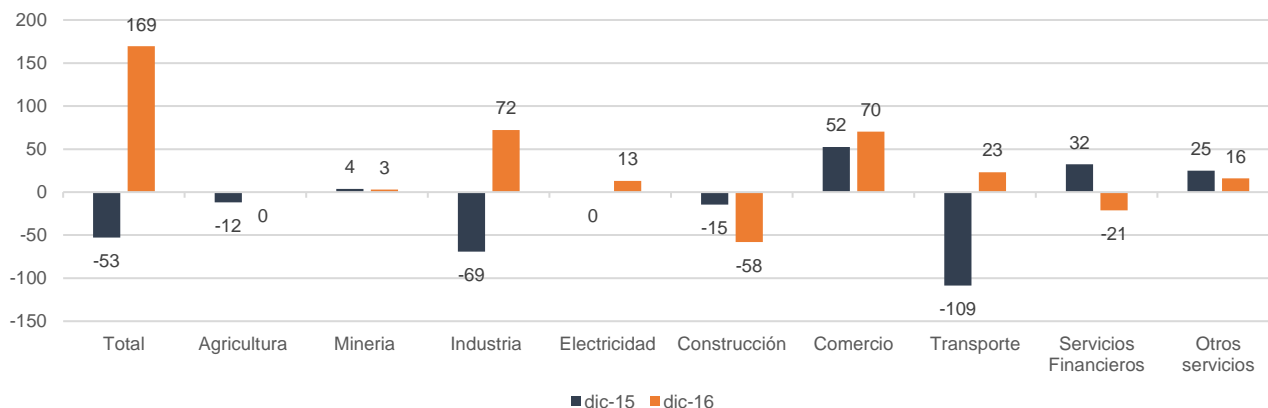
Gráfico 5. Generación anual de empleos 13 ciudades (miles)



Fuente: DANE.

- Al evaluar la creación de empleo por actividad se evidencian algunas recuperaciones importantes. En diciembre los sectores de Transporte e Industria generaron 23 mil y 72 mil empleos mientras que el año anterior para el mismo mes se destruyeron 109 mil y 69 mil empleos respectivamente. Los sectores de Comercio y Electricidad en el periodo superaron la creación de empleos de diciembre de 2015, mientras que presentaron resultados negativos los sectores de Construcción, Servicios financieros y Otros servicios.

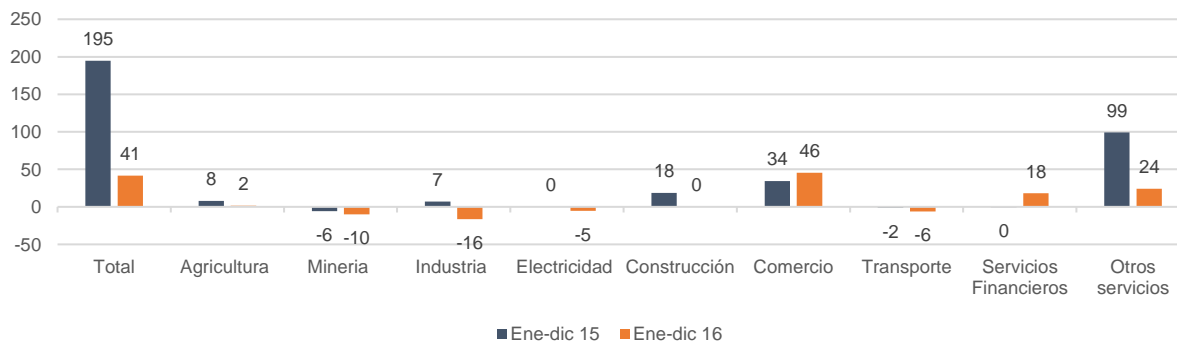
Gráfico 6. Creación de empleo por actividad 13 ciudades (Var. Anual en miles)



Fuente: DANE.

- En cuanto al comportamiento promedio por actividad de las principales 13 ciudades de enero a diciembre de 2016, se evidencian decrecimientos de plazas de empleo en los sectores de Industria, Minería, Electricidad, Construcción y Transporte, mientras que se generaron mayores empleos en los sectores de Comercio y Servicios financieros.

Gráfico 7. Creación de empleo por actividad 13 ciudades (Promedio año en miles)



- Para el caso del sector de Agricultura y Otros servicios si bien en promedio se generaron empleos, estos fueron inferiores a los generados en lo corrido del año 2015.

Dirija sus inquietudes y comentarios a: dibanez@asofondos.com.co, jllano@asofondos.com.co
Para comunicarse con nosotros: 3484424 ext. 18.